

株 式 会 社 エ ー ワ ン 精 密

平成30年6月期・第2四半期決算説明資料

## 平成30年6月期・第2四半期決算説明資料目次

	ページ
(1) 当社の事業について	
① 当社の事業展開	1
② 事業内容・特色	2
③ 自動旋盤用カム部門	3
④ コレットチャック部門	4
⑤ 切削工具部門	5
(2) 決算について	
① 決算の概要	6
② 損益の状況	7
③ 財務の状況	8
④ キャッシュ・フローの状況	9
(3) 今後の事業展開	
① 自動旋盤用カム部門	10
② コレットチャック部門	11
③ 切削工具部門	12
(4) 添付資料	13



























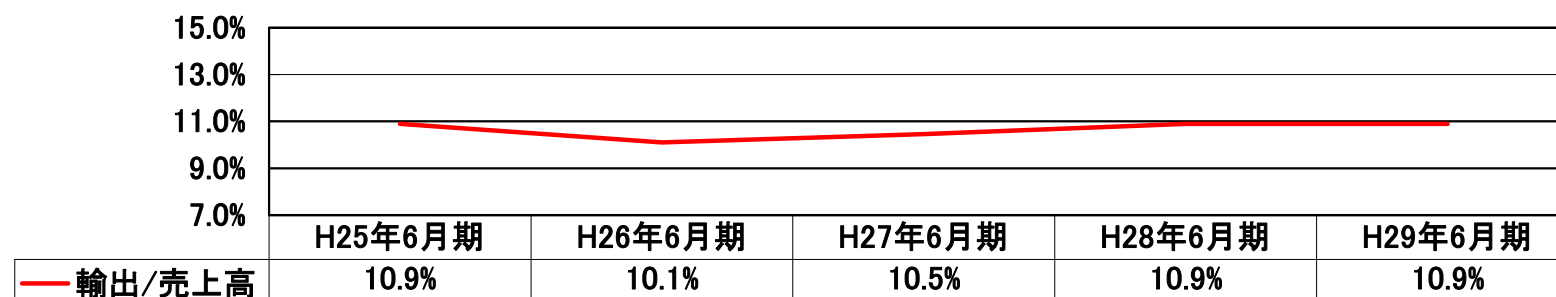
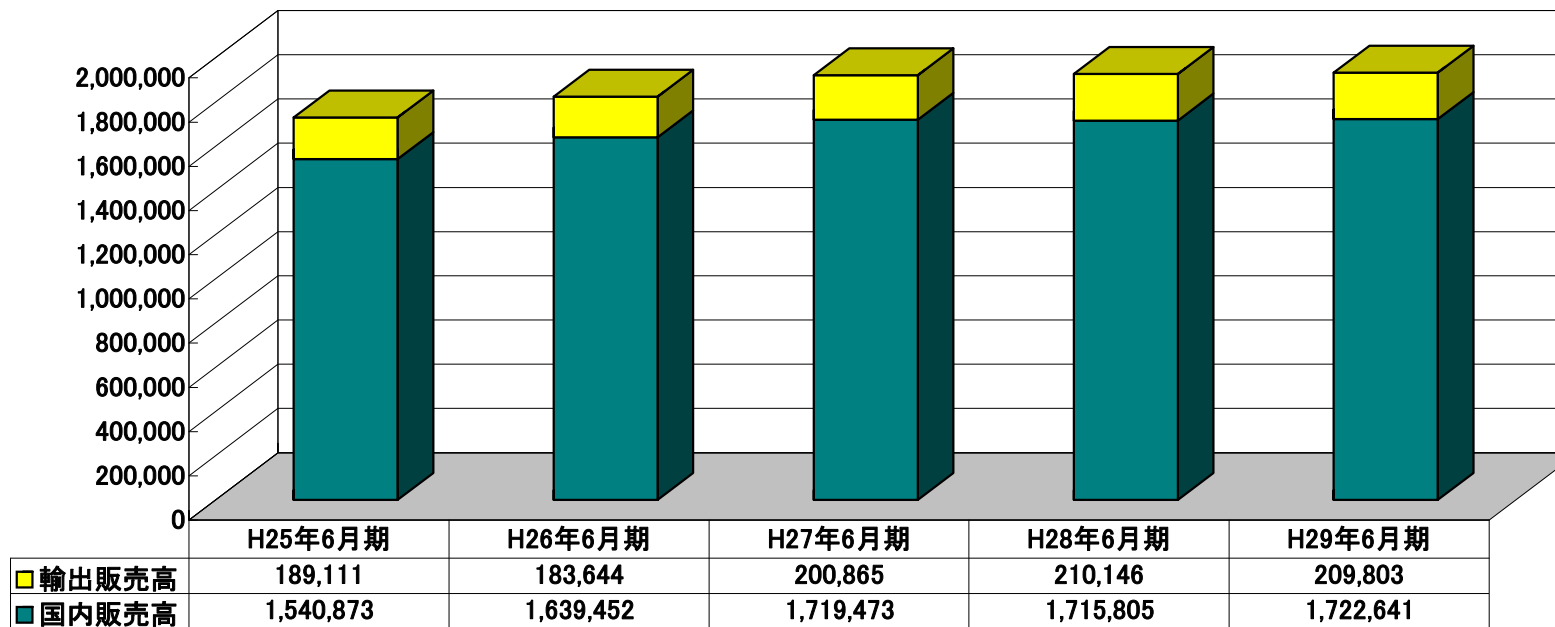






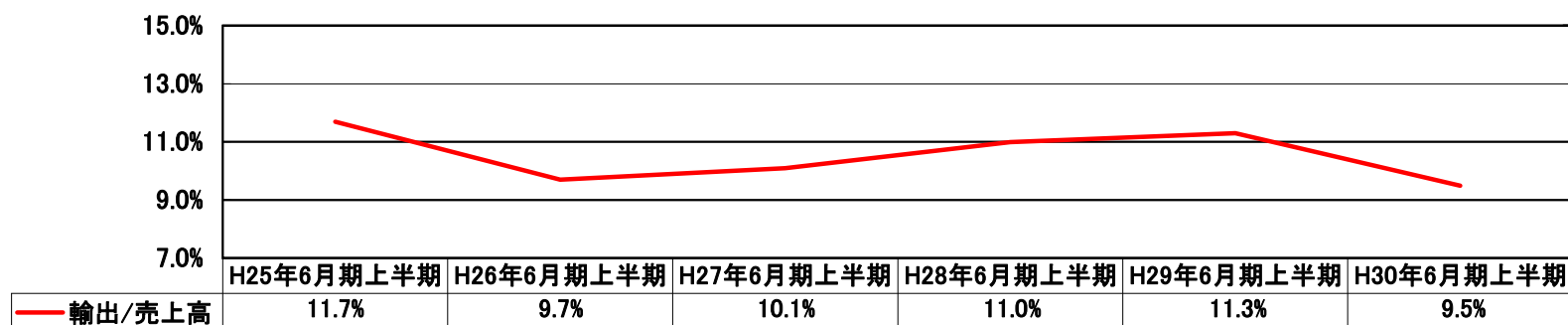
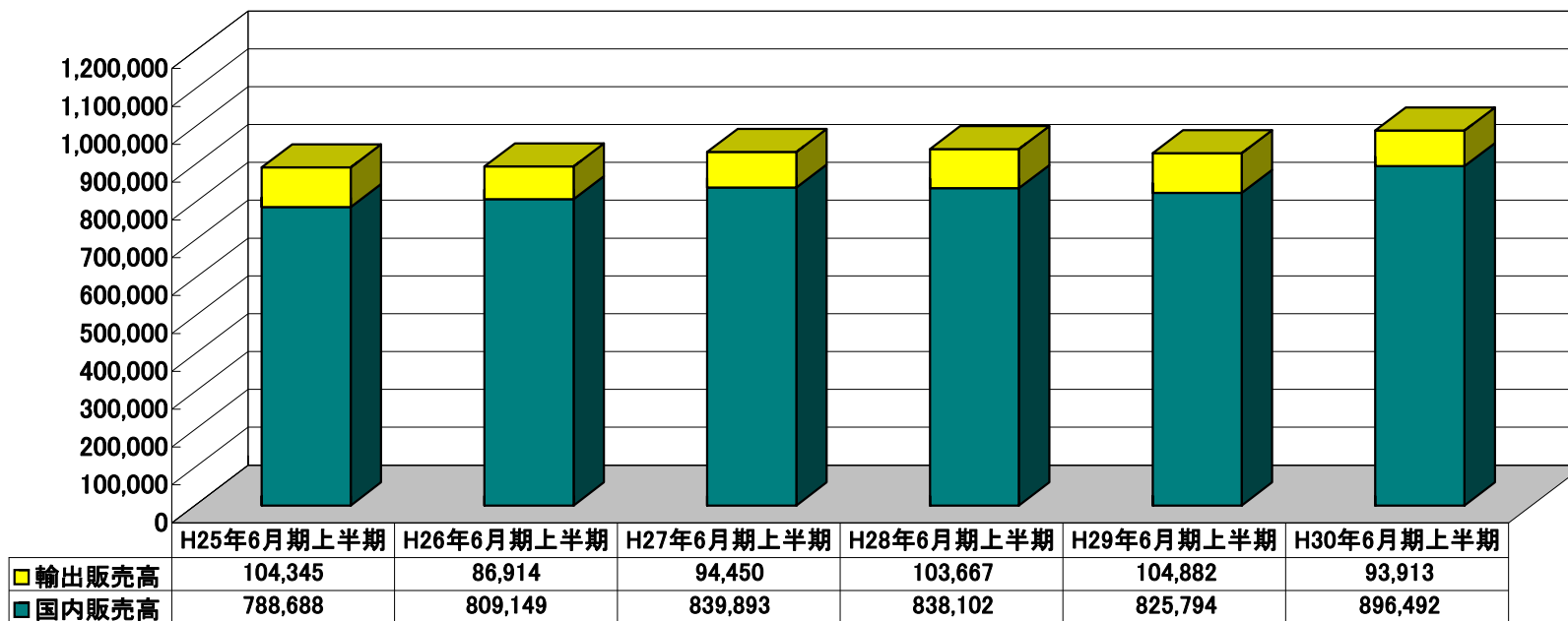
# 輸出売上状況

(単位：千円)



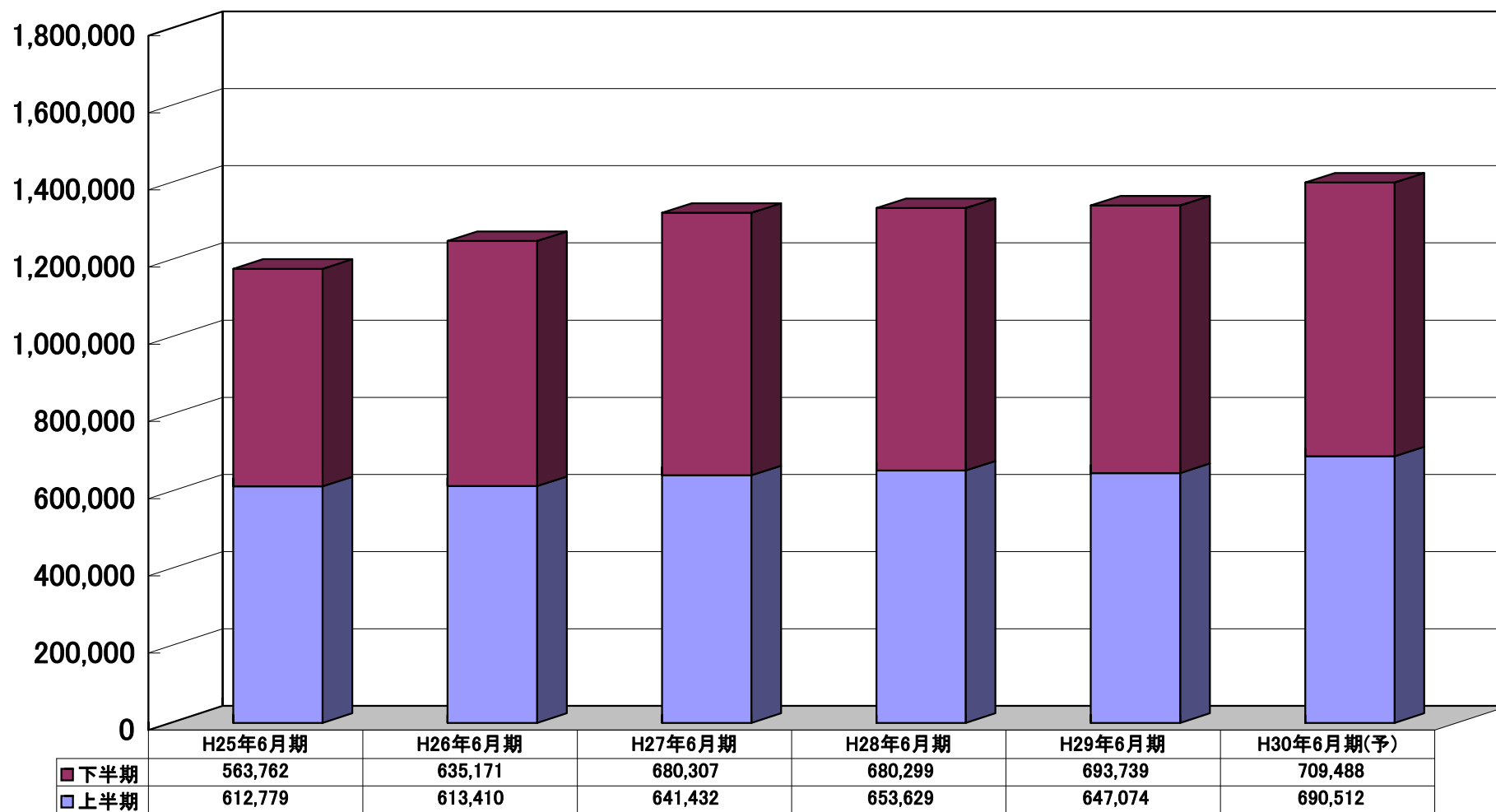
# 上半期輸出売上状況

(単位：千円)



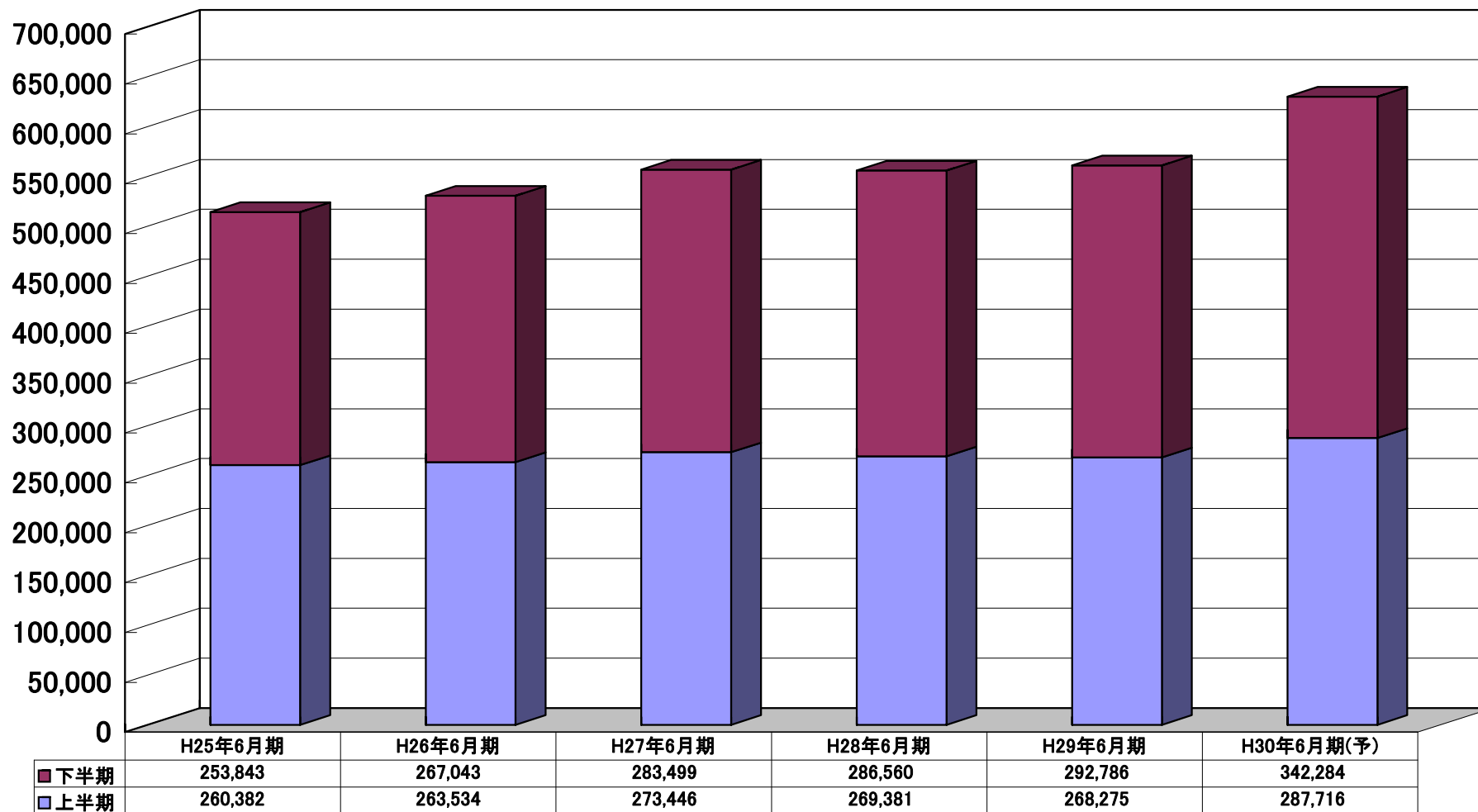
## 部門別状況 ～ コレットチャック部門

コレットチャック部門売上高(単位:千円)



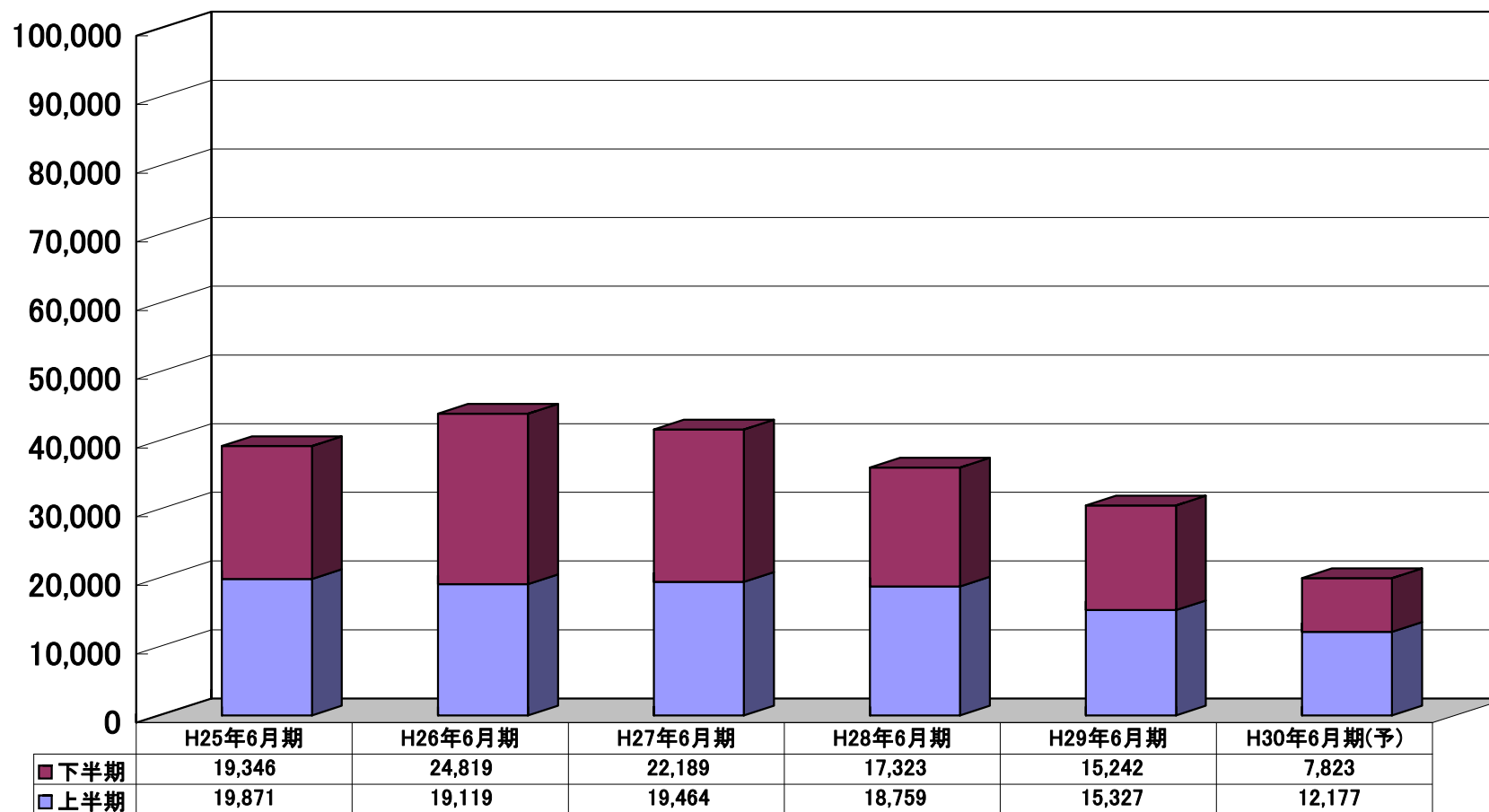
## 部門別状況 ～ 切削工具部門

切削工具売上高(単位:千円)



## 部門別状況 ～ 自動旋盤用カム部門

カム部門売上高(単位:千円)



## 設備投資と減価償却実施額

設備投資額 (単位:千円)	H26年6月期	H27年6月期	H28年6月期	H29年6月期	H30年6月期
上半期	98,641	71,547	75,203	76,444	28,977
通 期	140,894	107,982	98,321	222,346	200,000(予)

減価償却費 (単位:千円)	H26年6月期	H27年6月期	H28年6月期	H29年6月期	H30年6月期
上半期	117,406	104,274	94,827	87,109	83,285
通 期	239,231	212,072	195,071	181,786	181,440(予)

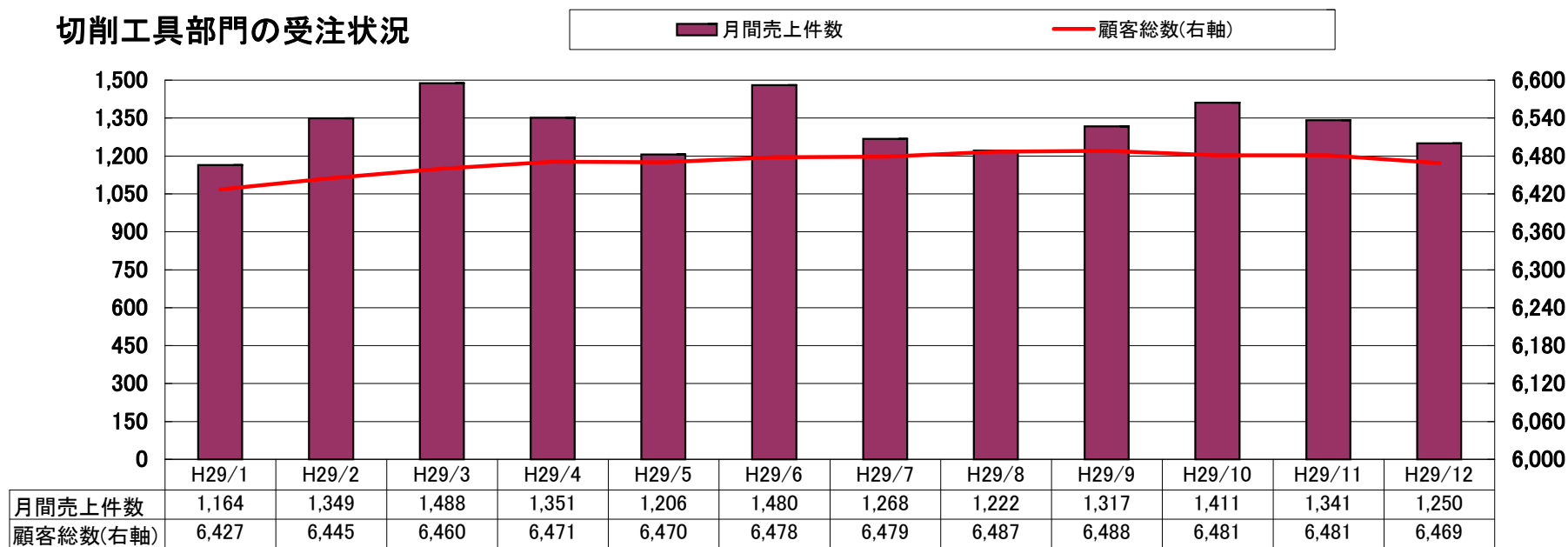
# 切削工具部門の戦略と受注状況

受注体制(人材、設備、社内オペレーション)を万全にする

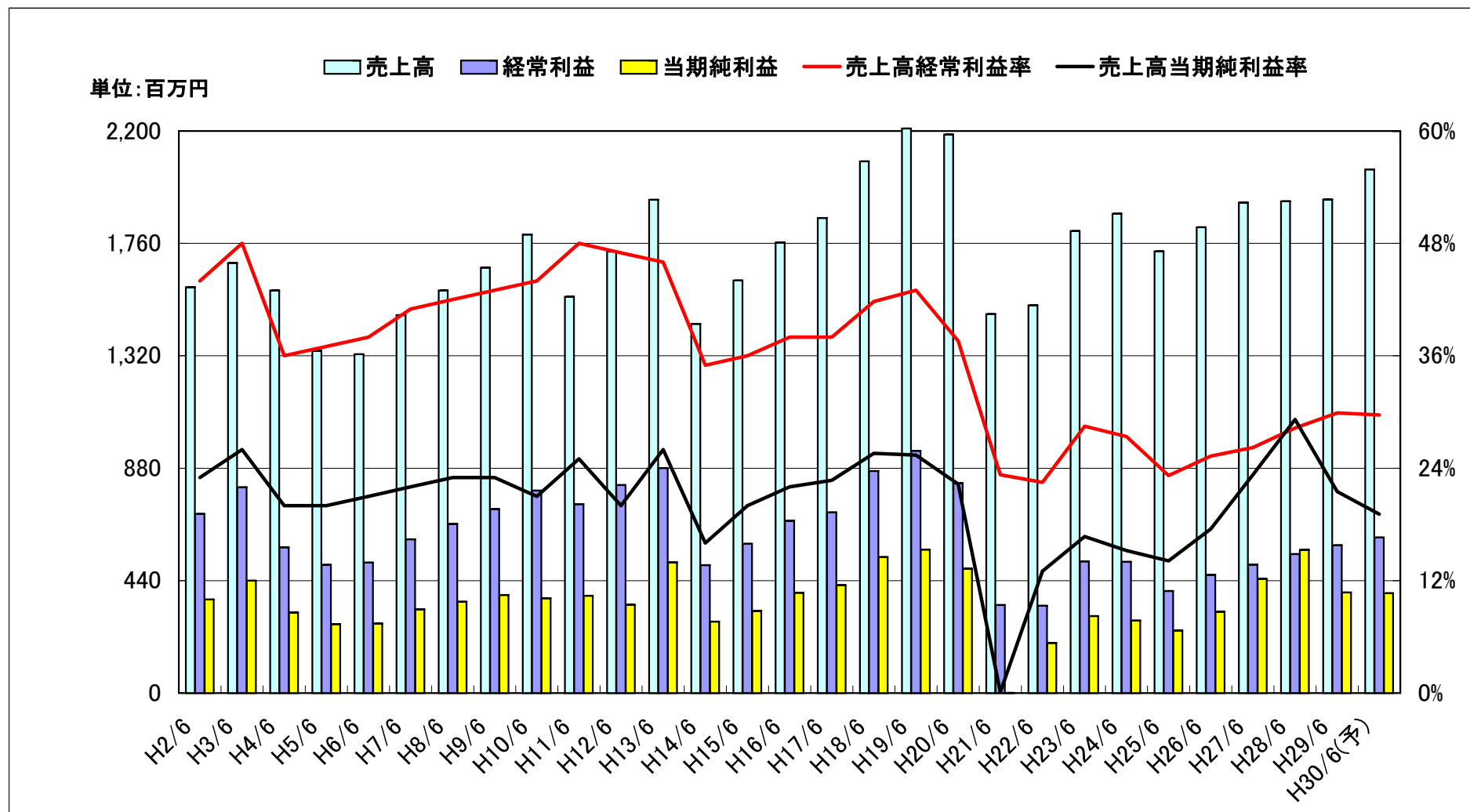
新規設備導入により特殊ものへの対応を強化する

営業地域拡大し認知度向上と地域浸透度を高める

切削工具部門の受注状況



# 業績の推移





# 実質機械受注と月次売上高

